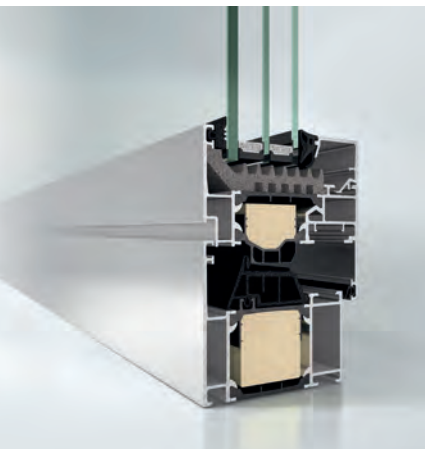


# Schüco Aluminium Window System 75

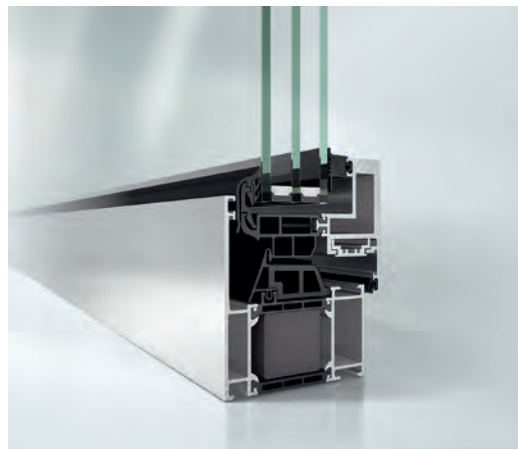
Aluminium window system  
Aluminium-Fenstersystem



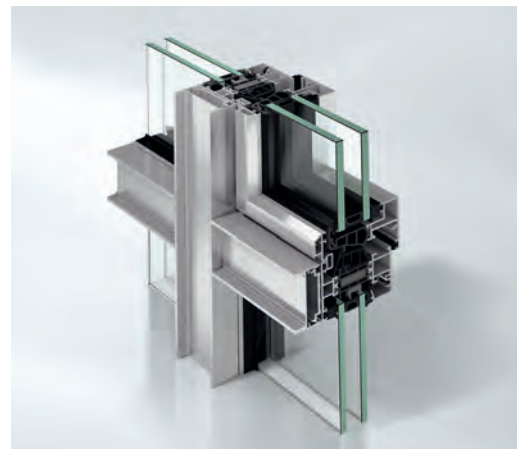
# Schüco Aluminium Window System 75



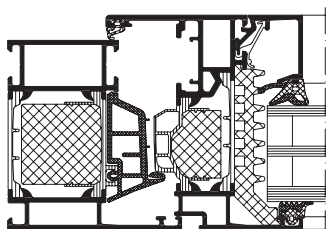
Schüco Aluminium Window System 75.SI+  
Schüco Aluminium-Fenstersystem 75.SI+



Schüco Aluminium Window System 75 BS.SI+  
Schüco Aluminium-Fenstersystem 75 BS.SI+



Schüco Aluminium Window System 75 WF.SI+  
Schüco Aluminium-Fenstersystem 75 WF.SI+



Horizontal section detail,  
Schüco Aluminium Window System 75.SI+  
scale 1:3  
Horizontalschnitt  
Schüco Aluminium-Fenstersystem 75.SI+  
Maßstab 1:3

## The high-quality window system with a comprehensive range of solutions

The Schüco Aluminium Window System window modules with a basic depth of 75 mm feature impressive characteristics in terms of function, energy efficiency and design. Above all, the new Schüco Aluminium Window System 75.SI+ window allows the thermal insulation to be optimised for energy efficiency, with a  $U_f$  value of  $1.2 \text{ W}/(\text{m}^2\text{K})$  and a face width of 117 mm. SimplySmart technology provides fabrication benefits with a centre gasket that is optimised for energy efficiency and new glazing rebate insulation. When used in conjunction with the new generation of Schüco AvanTec SimplySmart mechanical fittings, this also allows significant time savings to be made during installation. The slim design and maximum transparency of the Aluminium Window System 75 BS.SI+ block window due to its concealed vent frame allow the highest requirements in terms of energy efficiency and architecture to be fulfilled. Based on the Schüco block window, the highly thermally insulated Schüco Aluminium Window System 75 WF.SI+ system is designed specifically for the economical construction of ribbon windows with storey-height glazing and a mullion/transom appearance.

## Das hochwertige Fenstersystem mit umfangreichen Lösungsvarianten

Der Schüco Aluminium-Fenstersystem Baukasten in der Bautiefe 75 mm überzeugt durch seine funktionalen, energetischen und gestalterischen Eigenschaften. Das neue Schüco Aluminium-Fenstersystem 75.SI+ bietet eine energetisch optimierte Wärmedämmung mit einem  $U_f$ -Wert von  $1,2 \text{ W}/(\text{m}^2\text{K})$  bei 117 mm Ansichtsbreite. Die SimplySmart Technologie sorgt durch eine energetisch optimierte Mitteldichtung und eine neue Glasfalzdämmung für Vorteile in der Verarbeitung. In Kombination mit der neuen mechanischen Beschlagsgeneration Schüco AvanTec SimplySmart ist es zusätzlich gelungen, eine signifikante Montagezeitersparnis zu realisieren. Höchste energetische und architektonische Ansprüche erfüllt das Blockfenster Aluminium-Fenstersystem 75 BS.SI+ durch sein schlankes Design bei größtmöglicher Transparenz aufgrund des verdeckt liegenden Flügelrahmens. Auf Basis des Schüco Blockfensters ist das hochwärmedämmte System Schüco Aluminium-Fenstersystem 75 WF.SI+ speziell konzipiert für die wirtschaftliche Ausführung von Fensterbändern mit geschosshohen Verglasungen in Pfosten-Riegel-Anmutung.

Schüco Aluminium Window System 75.SI+ Schüco Aluminium Window System 75 BS.SI+ Schüco Aluminium Window System 75 WF.SI+

Product benefits Produktvorteile

<ul style="list-style-type: none"> <li>Highly thermally insulated aluminium window system with optimised, energy-efficient glazing rebate insulation, centre gasket and new contour of the PA insulating bars with <math>U_f</math> values from 0.92 W/(m<sup>2</sup>K).</li> <li><math>U_f</math> value of 1.2 W/(m<sup>2</sup>K) with 117 mm face width, <math>U_w</math> value of 0.90 W/(m<sup>2</sup>K) and <math>U_g</math> value of 0.6 W/(m<sup>2</sup>K)</li> <li>Special modernisation outer frame available for efficient modernisation</li> <li>Also available as an outward-opening system</li> <li>Centre gasket with fins, made from microcellular rubber</li> <li>Vent available with Standard and RL (Residential Line) look</li> <li>Hochwärmegeädämmtes Aluminium-Fenstersystem mit energetisch optimierter Glasfalzdämmung, Mitteldichtung und neuer Kontur der PA-Verbundleisten mit <math>U_f</math>-Werten ab 0,92 W/(m<sup>2</sup>K)</li> <li><math>U_f = 1,2</math> W/(m<sup>2</sup>K) bei Ansichtsbreite 117 mm mit <math>U_w = 0,90</math> W/(m<sup>2</sup>K) bei <math>U_g = 0,6</math> W/(m<sup>2</sup>K)</li> <li>Spezieller Modernisierungsblendrahmen zur rationellen Modernisierung verfügbar</li> <li>Auch als nach außen öffnendes System verfügbar</li> <li>Mitteldichtung mit Fähnchen in Moosgummiäusführung</li> <li>Flügel optional in Standard- bzw. RL-Optik (Residential Line)</li> </ul>	<ul style="list-style-type: none"> <li>Block window system with concealed vent and outstanding thermal insulation with a basic depth of 75 mm: <math>U_f</math> value of 1.3 W/(m<sup>2</sup>K) with a face width of 89 mm and <math>U_w</math> of less than 1.0 W/(m<sup>2</sup>K) with triple glazing, also available as an Aluminium Window System 75 BS.HI+ version with a <math>U_f</math> value from 1.4 W/(m<sup>2</sup>K)</li> <li>Very narrow face widths from 67 mm due to concealed window vents</li> <li>Comprehensive profile range with mullion profile face widths of up to 44 mm, insert outer frames of up to 51 mm, double vents and vent sash bars</li> <li>Blockfenstersystem mit verdecktem Flügel und exzellenter Wärmedämmung bei 75 mm Bautiefe: <math>U_f</math>-Wert von 1,3 W/(m<sup>2</sup>K) bei Ansichtsbreite 89 mm und <math>U_w &lt; 1,0</math> W/(m<sup>2</sup>K) mit 3-fach-Verglasung, auch als Variante Aluminium Fenstersystem 75 BS.HI+ mit <math>U_f</math>-Wert ab 1,4 W/(m<sup>2</sup>K)</li> <li>Sehr schmale Ansichtsbreiten ab 67 mm durch nicht sichtbaren Fensterflügel</li> <li>Umfangreiches Profilsortiment mit Pfostenprofilen bis 44 mm Ansichtsbreite, Einspannblendrahmen bis 51 mm, Stulpflügel und Flügelprossen</li> </ul>	<ul style="list-style-type: none"> <li>Highly thermally insulated window façade with narrow external face widths from 50 mm</li> <li>Outstanding thermal insulation and installation due to new, optimised centre gasket with a <math>U_f</math> value from 1.3 W/(m<sup>2</sup>K) and a <math>U_w</math> value of less than 1.0 W/(m<sup>2</sup>K) with triple glazing</li> <li>Hochwärmegeädämmte Fensterfassade mit schmalen äußeren Ansichtsbreiten ab 50 mm</li> <li>Exzellenter Wärmeschutz und verbesserte Montage durch neue, optimierte Mitteldichtung bei <math>U_f</math>-Wert ab 1,3 W/(m<sup>2</sup>K) und <math>U_w &lt; 1,0</math> W/(m<sup>2</sup>K) mit 3-fach-Verglasung</li> </ul>
--	---	---

Fabrication benefits Verarbeitungsvorteile

<ul style="list-style-type: none"> <li>Improved fabrication of the glazing rebate insulation as a moulded piece. This removes the need for time-consuming, manual steps and reduces the installation time</li> <li>Verbesserte Verarbeitung der Glasfalzdämmung als Formstück; dadurch Entfall von manuellen, zeitaufwendigen Arbeitsschritten und Reduzierung der Montagezeit</li> </ul>	<ul style="list-style-type: none"> <li>Optimised thermal insulation due to new centre gasket and optimised installation due to innovative combination of materials</li> <li>Optimierter Wärmeschutz durch neue Mitteldichtung und einfache Montage durch neuartigen Materialmix</li> </ul>	<ul style="list-style-type: none"> <li>Comprehensive design options with cover cap versions from the Schüco FW 50+ façade system</li> <li>Umfangreiche Gestaltungsmöglichkeiten mit Deckschalenvarianten aus dem Schüco Fassadensystem FW 50+</li> </ul>
---	--	--

Technical data Technische Daten	Aluminium Window System		
	75.SI+	75 BS.SI+	75 WF.SI+
$U_f$ values in W/(m <sup>2</sup> K) from $U_f$ -Werte in W/(m <sup>2</sup> K) ab	0,92	1,3	1,3
Basic depth in mm Bautiefe in mm	75	75	75
Schüco TipTronic can be used Schüco TipTronic einsetzbar	■	■	■
Sound insulation/standard DIN EN 20140 up to $R_w$ value in dB Schalldämmung/Norm DIN EN 20140 bis $R_w$ -Wert in dB	48	49	45
RC/burglar resistance/standard DIN EN 1627 (Class) RC/Einbruchhemmung/Norm DIN EN 1627 (Klasse)	RC3 (WK3)	RC2 (WK2)	RC2 (WK2)
Watertightness/standard DIN EN 12208 (Class) Schlagregendichtheit/Norm DIN EN 12208 (Klasse)	9a	9a	9a
Air permeability/standard DIN 12207 (Class) Luftdurchlässigkeit/Norm DIN 12207 (Klasse)	4	4	4
Wind load resistance/standard DIN 12210 (Class) Windlastwiderstand/Norm DIN 12210 (Klasse)	C5/B5	C5/B5	C2/B3

# Schüco Aluminium Window System 75



The Schüco Aluminium Window System 75 combines the excellent thermal insulation properties of PVC-U and timber windows with the unique advantages of aluminium: durability and strength, narrow face widths and a variety of designs – all achievable in large, transparent formats.

Das Schüco Aluminium-Fenstersystem 75 verbindet die exzellente Wärmedämmung von Kunststoff- und Holzfenstern mit den einzigartigen Vorteilen des Werkstoffs Aluminium: Langlebigkeit und Robustheit, schmale Ansichtsbreiten sowie vielfältiges Design – realisierbar in großen, transparenten Formaten.

**Schüco International KG**  
[www.schueco.com](http://www.schueco.com)

## **Schüco – System solutions for windows, doors and façades**

Based in Bielefeld, Schüco International KG develops and sells system solutions for windows, doors and façades. With more than 4750 employees worldwide, the company strives to be the industry leader in terms of technology and service today and in the future. In addition to innovative products for residential and commercial buildings, the building envelope specialist offers consultation and digital solutions for all phases of a building project – from the initial idea through to design, fabrication and installation. 12,000 fabricators, developers, architects and investors around the world work together with Schüco. The company is active in more than 80 countries and achieved a turnover of 1.460 billion euros in 2016. For more information, visit [www.schueco.com](http://www.schueco.com)

## **Schüco – Systemlösungen für Fenster, Türen und Fassaden**

Die Schüco International KG mit Sitz in Bielefeld entwickelt und vertreibt Systemlösungen für Fenster, Türen und Fassaden. Mit weltweit über 4.750 Mitarbeitern arbeitet das Unternehmen daran, heute und in Zukunft Technologie- und Serviceführer der Branche zu sein. Neben innovativen Produkten für Wohn- und Arbeitsgebäude bietet der Gebäudehüllenspezialist Beratung und digitale Lösungen für alle Phasen eines Bauprojektes – von der initialen Idee über die Planung und Fertigung bis hin zur Montage. 12.000 Verarbeiter, Planer, Architekten und Investoren arbeiten weltweit mit Schüco zusammen. Das Unternehmen ist in mehr als 80 Ländern aktiv und hat in 2016 einen Jahresumsatz von 1,460 Milliarden Euro erwirtschaftet. Weitere Informationen unter [www.schueco.de](http://www.schueco.de)

**SCHÜCO**  
Exclusive Distributor Australia

**CAPRAL**  
ALUMINIUM

Contact details:  
Phone: 1800 ALUMINIUM 258 646

[www.capral.com.au](http://www.capral.com.au)  
[www.schueco.com.au](http://www.schueco.com.au)