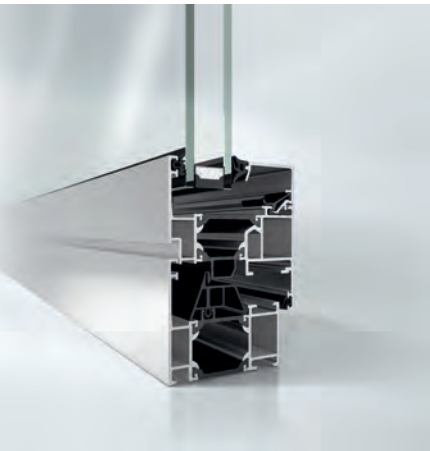


Schüco Aluminium Window System 65

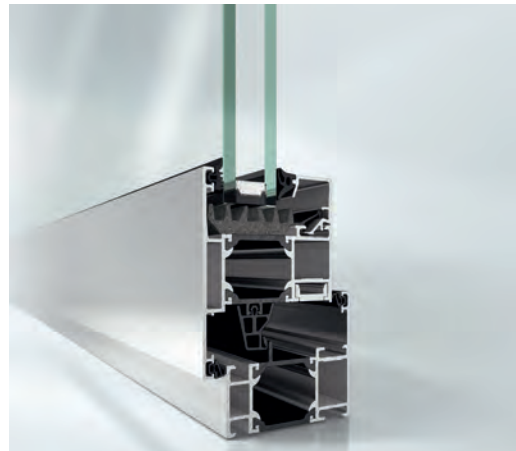
Aluminium window system
Aluminium-Fenstersystem



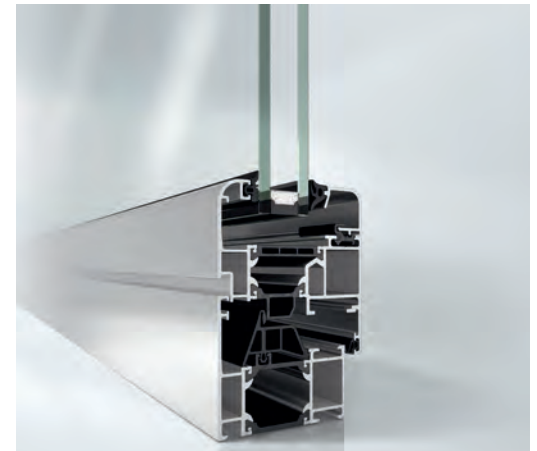
Schüco Aluminium Window System 65



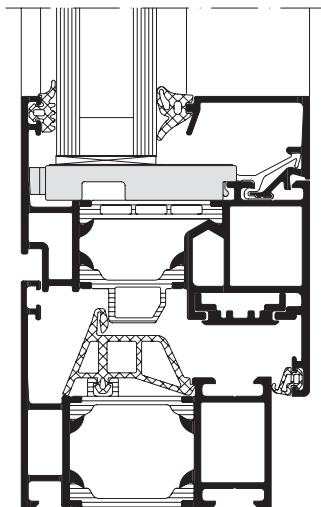
Schüco Aluminium Window System 65
Schüco Aluminium-Fenstersystem 65



Schüco Aluminium Window System 65,
outward-opening
Schüco Aluminium-Fenstersystem 65, außen öffnend



Schüco Aluminium Window System 65 SL
Schüco Aluminium-Fenstersystem 65 SL



Aluminium Window
System 65, scale 1:2
Aluminium-Fenstersystem 65,
Maßstab 1:2

The basic series with a comprehensive range for imaginative designs

The Schüco Aluminium Window System 65 is an ideal standard system for a variety of window applications due to its broad range. Up to five design lines are available for creating attractive visual accents in both newbuild and modernisation projects. A wide range of profiles for narrow face widths and a high degree of transparency, as well as complete compatibility with the Schüco ADS door range allow sophisticated designs to be implemented effectively.

Schüco block systems create a particularly elegant window design without visible window vents. This attractive design option, where the outer frame completely covers the vent frame of the window, creates large transparent glazed areas due to its extremely narrow frame. With excellent sound insulation values and burglar resistance to RC3 (WK3), the Schüco window is both a reliable and versatile partner. In terms of convenience, the concealed Schüco AvanTec fittings and the Schüco TipTronic mechatronic drive can provide contemporary ease of operation on request. In addition, there is a wide range of elegant handles to give the perfect finish to every design line.

Die Basisserie mit umfangreichem Sortiment zur ideenreichen Gestaltung

Das Schüco Aluminium-Fenstersystem 65 zeichnet sich durch seine große Sortimentsbreite als ideales Standardsystem für unterschiedliche Fensteranwendungen aus. Bis zu fünf Designlinien stehen für attraktive optische Akzente im Neubau ebenso wie für die Modernisierung zur Auswahl. Mit seinem breiten Profilsortiment für schmale Ansichtsbreiten und mit hohem Transparenzgrad sowie der vollständigen Kompatibilität zum Türenprogramm Schüco ADS lassen sich auch anspruchsvolle Entwürfe effektiv umsetzen. Die Schüco Blocksysteme schaffen eine besonders elegante Fensteroptik ohne sichtbare Fensterflügel. Diese attraktive Designvariante, bei der der äußere Blendrahmen den Flügelrahmen des Fensters komplett überdeckt, sorgt mit dessen äußerst schlanker Umrahmung für große, transparente Glasflächen. Mit ausgezeichneten Werten in der Schalldämmung und einer Einbruchhemmung bis RC3 (WK3) ist das Schüco Fenster nicht nur ein verlässlicher, sondern auch ein vielseitiger Partner. Auch in puncto Komfort bieten die verdeckt liegenden Beschläge Schüco AvanTec und der mechatronische Antrieb Schüco TipTronic auf Wunsch zeitgemäße Bedienungsfreundlichkeit. Hinzu kommt eine große Bandbreite an formschönen Griffen mit perfektem Finish für jede Designlinie.

Schüco Aluminium Window System 65 Schüco Aluminium Window System 65 BS Schüco Aluminium Window System 65 WF

 Product benefits Produktvorteile

<ul style="list-style-type: none"> Standard aluminium window system for international requirements With glazing rebate insulation, values from 1.9 W/(m²K) at 117 mm can be achieved Wide selection of profiles including the Schüco Aluminium Window System 65 RL window, Schüco Aluminium Window System 65 SL and Schüco Aluminium Window System 65 MC (Multi Contour) design systems Available as an outward-opening window system with centre gasket and a variety of fittings solutions Standard Aluminium-Fenstersystem für internationale Anforderungen Mit Glasfalzdämmung Werte ab 1,9 W/(m²K) bei 117 mm erreichbar Breites Profilsortiment inklusive der Designsysteme Schüco Aluminium-Fenstersystem 65 RL, Schüco Aluminium-Fenstersystem 65 SL und Schüco Aluminium-Fenstersystem 65 MC (Multi Contour) Verfügbar als nach außen öffnendes Fenstersystem mit Mitteldichtung und unterschiedlichen Beschlagslösungen 	<ul style="list-style-type: none"> The block window system with concealed vent frames can be integrated seamlessly into Schüco façade systems Very narrow face widths from 67 mm due to the concealed vent profile Comprehensive profile range with mullion profile face widths of up to 44 mm, insert outer frames of up to 51 mm, double vents and vent sash bars Blockfenstersystem mit verdecktem Flügelrahmen, ideal geeignet für die Integration in Schüco Fassadensysteme Sehr schmale Ansichten ab 67 mm durch nicht sichtbares Flügelprofil Umfangreiches Profilsortiment mit Pfostenprofilen bis 44 mm Ansichtsbreite, Einspannblendrahmen bis 51 mm, Stulpflügel und Flügelprossen 	<ul style="list-style-type: none"> Window façade with mullion/transom appearance Outside basic depth of 50 mm Fensterfassade in Pfosten-Riegel-Anmutung Außenansichtsbreite von 50 mm
---	---	---

 Fabrication benefits Verarbeitungsvorteile

<ul style="list-style-type: none"> Compatible with the Schüco ADS/ADS HD door range Kompatibel mit dem Türenprogramm Schüco ADS/ADS HD 	<ul style="list-style-type: none"> Can be used as a "floating window" Optional als „schwimmendes Fenster“ möglich 	<ul style="list-style-type: none"> Comprehensive design options with cover cap versions from the Schüco FW 50+ façade system Umfangreiche Gestaltungsmöglichkeiten mit Deckschalenvarianten aus dem Schüco Fassadensystem FW 50+
--	---	--

Technical data Technische Daten

	Aluminium Window System 65	Aluminium Window System 65 BS	Aluminium Window System 65 WF
U _r values in W/(m²K) from U _r -Werte in W/(m²K) ab	1,9	2,0	2,6
Basic depth in mm Bautiefe in mm	65	65	65
Schüco TipTronic can be used Schüco TipTronic einsetzbar	■	■	■
Sound reduction/standard DIN EN 20140 up to R _w value in dB Schalldämmung/Norm DIN EN 20140 bis R _w -Wert in dB	47	44	44
Burglar resistance /standard DIN EN 1627 (Class) Einbruchhemmung/Norm DIN EN 1627 (Klasse)	RC3 (WK3)	RC3 (WK3)	WK1
Watertightness/standard DIN EN 12208 (Class) Schlagregendichtheit/Norm DIN EN 12208 (Klasse)	9a	9a	9a
Air permeability, DIN 12207 (Class) Luftdurchlässigkeit DIN 12207 (Klasse)	4	4	4
Wind load resistance, DIN 12210 (Class) Windlastwiderstand DIN 12210 (Klasse)	C5/B5	C5/B5	C5/B5

Schüco Aluminium Windows System 65



In addition to the basic and design series, Schüco also offers special solutions for creating thermally insulated window façades. Schüco window systems can be used to create uniform window façades with floor-to-ceiling glazing with a mullion/transom look.

Neben den Basis- und Designserien bietet Schüco auch spezielle Lösungen zur Ausführung von wärmegeämmten Fensterfassaden an. Mit Schüco Fenstersystemen lassen sich optisch homogene Fensterfassaden mit geschosshohen Verglasungen in Pfosten-Riegel-Anmutung realisieren.

Schüco International KG
www.schueco.com

Schüco – System solutions for windows, doors and façades

Based in Bielefeld, Schüco International KG develops and sells system solutions for windows, doors and façades. With more than 4750 employees worldwide, the company strives to be the industry leader in terms of technology and service today and in the future. In addition to innovative products for residential and commercial buildings, the building envelope specialist offers consultation and digital solutions for all phases of a building project – from the initial idea through to design, fabrication and installation. 12,000 fabricators, developers, architects and investors around the world work together with Schüco. The company is active in more than 80 countries and achieved a turnover of 1.460 billion euros in 2016. For more information, visit www.schueco.com

Schüco – Systemlösungen für Fenster, Türen und Fassaden

Die Schüco International KG mit Sitz in Bielefeld entwickelt und vertreibt Systemlösungen für Fenster, Türen und Fassaden. Mit weltweit über 4.750 Mitarbeitern arbeitet das Unternehmen daran, heute und in Zukunft Technologie- und Serviceführer der Branche zu sein. Neben innovativen Produkten für Wohn- und Arbeitsgebäude bietet der Gebäudehüllenspezialist Beratung und digitale Lösungen für alle Phasen eines Bauprojektes – von der initialen Idee über die Planung und Fertigung bis hin zur Montage. 12.000 Verarbeiter, Planer, Architekten und Investoren arbeiten weltweit mit Schüco zusammen. Das Unternehmen ist in mehr als 80 Ländern aktiv und hat in 2016 einen Jahresumsatz von 1,460 Milliarden Euro erwirtschaftet. Weitere Informationen unter www.schueco.de

SCHÜCO
Exclusive Distributor Australia

CAPRAL
ALUMINIUM

Contact details:
Phone: 1800 ALUMINIUM 258 646

www.capral.com.au
www.schueco.com.au