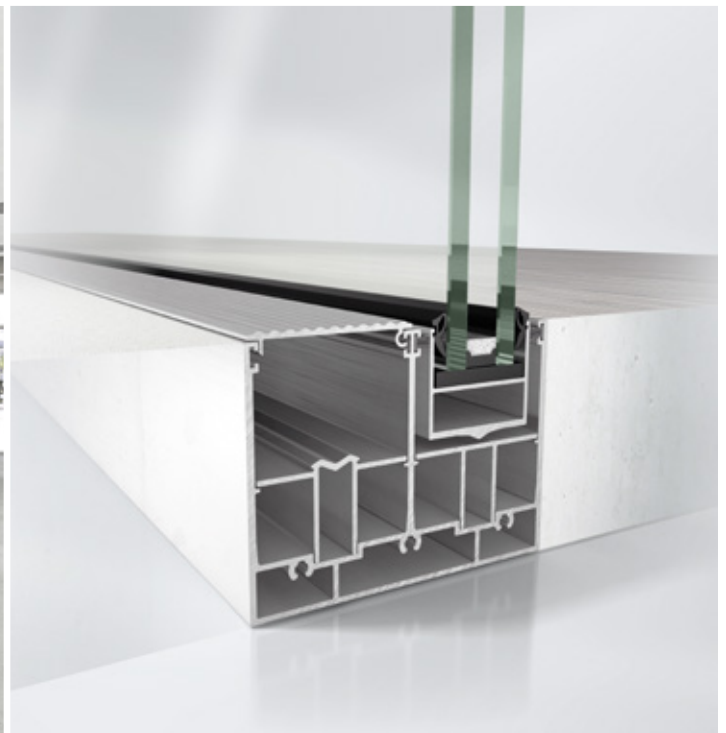


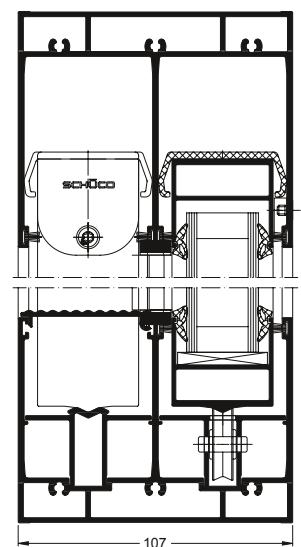
# Schüco ASS 39 PD.NI

Non-insulated Aluminium Sliding System  
Ungedämmtes Aluminium Schiebesystem



For sliding systems without thermal insulation requirements, the non-insulated Schüco ASS 39 PD.NI sliding system offers maximum transparency and a straight line design. The manual operating concept with integrated retaining catch supports a clear language of design.

Für Schiebeanlagen ohne Anforderungen an die Wärmedämmung bietet das ungedämmte Schüco Schiebesystem ASS 39 PD.NI maximale Transparenz und ein geradliniges Design. Das manuelle Bedienkonzept mit integriertem Feststeller unterstützt die klare Formsprache.

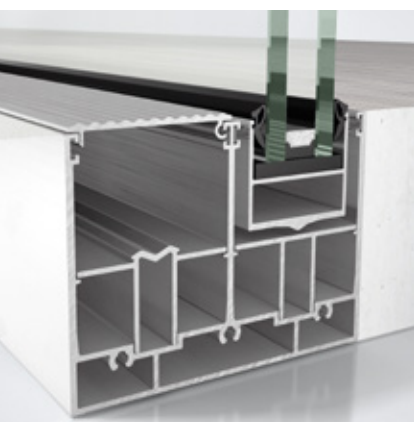


Vertical section detail, Schüco Sliding System ASS 39 PD.NI, scale 1:3

Vertikalschnitt, Schüco Schiebesystem ASS 39 PD.NI, Maßstab 1:3

# Schüco ASS 39 PD.NI

Non-insulated Aluminium Sliding System  
Ungedämmtes Aluminium Schiebesystem



Schüco Sliding System  
ASS 39 PD.NI  
Schüco Schiebesystem  
ASS 39 PD.NI

## Schüco ASS 39 PD.NI

### Product benefits

- The concealed outer frame provides maximum transparency and light penetration
- Manual operation with integrated retaining catch
- Innovative removeable roller profile
- Glass thicknesses up to 32 mm
- Watertightness up to class 7A in accordance with DIN EN 12208

### Produktvorteile

- Maximale Transparenz und größtmöglicher Lichteinfall durch verdeckt liegenden Blendrahmen
- Manuelles Bedienkonzept mit integriertem Feststeller
- Innovatives herausnehmbares Laufrollenprofil
- Glasstärken bis zu 32 mm
- Schlagregendichtung bis Klasse 7A nach DIN EN 12208

### Fabrication benefits

- Even easier fabrication without bonding
- T-joint fabrication or mitre-cut

### Verarbeitungsvorteile

- Noch einfachere Verarbeitung ohne Verklebung
- Verarbeitung auf Stoß oder auf Gehrung

Technical data	Technische Daten	Value	Wert
Thermal insulation	Wärmedämmung	non-insulation	nicht isoliert
Basic depth of vent frame	Flügelrahmen-Bautiefe	39 mm	
Vent size (WxH)	Flügelmaße (BxH)	2.000 x 3.400 mm	
Vent weight	Flügelgewicht	270 kg	
Number of tracks	Anzahl der Laufschienen	2-3	

# SCHÜCO

Distributor Australia

## CAPRAL

ALUMINIUM

Contact details:  
Phone: 1800 ALUMINIUM 258 646

[www.capral.com.au](http://www.capral.com.au)  
[www.schueco.com.au](http://www.schueco.com.au)